



# 1. STADSPLAN Cirkelbeke

Deze activiteit maakt deel uit van een traject om Cirkelbeke op te bouwen. zie [Cirkelbeke: inleiding](#)

Hoe zal onze stad van de toekomst eruit zien? We bedenken een mogelijke vorm voor onze gebouw(complex)en.

Aan de hand van een denkproces ontwikkelen we fantastische ideeën voor een (on)mogelijke stad van de toekomst.

## Verloop

### Verwondering

Start met een verhaal uit het echte leven. We gaan nadenken over de stad van de toekomst ... en we zijn niet alleen. Experts, maar ook leken, denken over dit thema na.

Inspiratie halen uit bestaande verhalen:

- Verwonder alvast met het filmpje van [Betergem](#) . (Meer info op [Betergem](#).)

# Betergem 2038



- We hebben in België echter al veel woningen, de meeste zijn echter aan renoveren toe, wat kan met deze gebeuren? Hebben jullie ideeën? Zie bv. het project [InschuiFHuis](#) van LabLand.
- Supertrees uit Singapore die via fotosynthese energie van de zon verzamelen en regenwater opvangen en hergebruiken.



stel vast dat **alles kan**.

*fantasie van nu = werkelijkheid in de toekomst !*

**Betergem:** een denkproject voor 'leken'

Wonen in blokkentorens. Doorheen verschillende fasen in het leven, verschuiven de blokken naargelang de noden. Gek?!

# Onze droom

In een slogan:

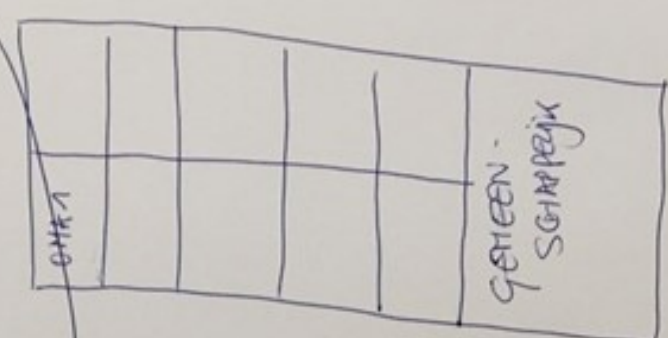
## 100% MODULAIR, DUURZAAM POPULAIR!

Teken/beschrijf je toekomstvisie:

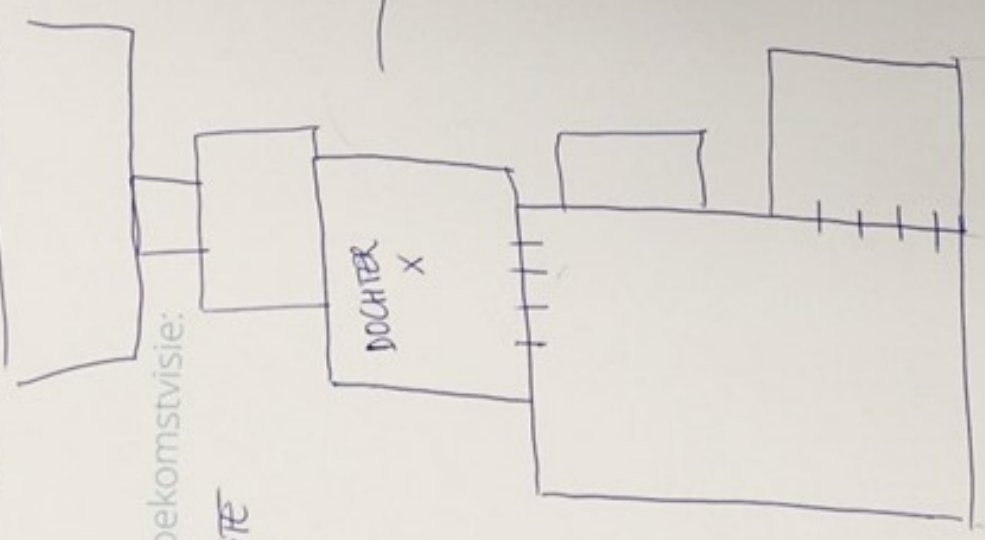
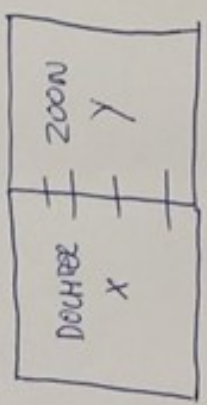
\* IN DE HOOGTE

ALL INCLUSIVE

- + BASISINNOVATIES
- + DUURZAME MOBILITEIT
- + DIGITALE BETRIJVEN
- + BELASTINGVRIJ LOUWAL SHOPPEN



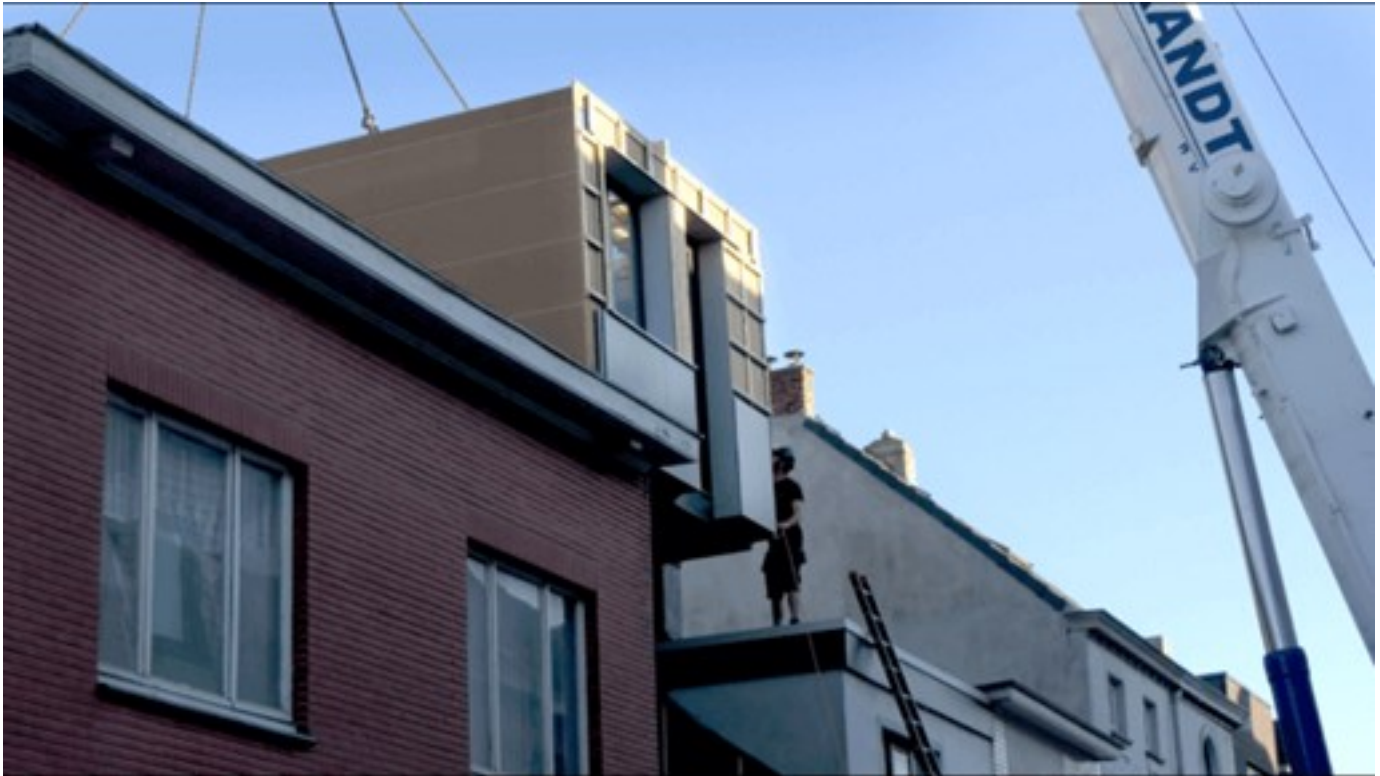
18j LATER



---

## InschuifHuis van Labland

Bij een InschuifHuis van Labland bouwen ze een rijhuis zo circulair mogelijk op en schuiven ze deze op zijn plaats tussen andere rijhuizen. (Circulair: het afgebroken rijhuis vormt de bouwstenen voor een nieuw rijhuis.)



- Welke toekomstige woonvorm kies je?
- Waarom bouwen ze met blokken/modules? Wat is het nut hiervan? Waarom bouwen in de hoogte?
- Wat is een productieve stad? *(Een stad die zo goed als mogelijk aan zelfvoorziening kan doen en zo sterk mogelijk focust op de korte keten (een rechtstreekse samenwerking tussen de maker (producent) en de klant (consument)).*
- Hoeveel circulaire aanpassingen kan je al maken?
- Wil jij hier wonen? Wat zou er in en rond jouw blok voorzien moeten zijn?
- Bedenk een nieuwe vorm voor gebouw(complex)en in je stad. Hoe zou jouw gebouw of jouw gebouwencomplex er moeten uitzien?

## Ga zelf op ontdekking

Wat is er allemaal in een leefbare stad? Wat is er nodig in en rond jouw blokkentoren of in en rond jouw module? Je kan de opgesomde dingen proberen groeperen bv. in categorieën, zonder deze te benoemen.

gebouwen

recreatie

productie

transport

(functies)

(& natuur)

HUIZEN  
STRATEN  
WINKELS

BOTEN  
PARKEN  
SPEELTUIN

FABRIEKEN  
ELECTRICITET  
-CENTRALEN  
ZONNEPANELEN

AUTO's  
FIETSEN

## The challenge

- Maak een **houtschooltekening**, een plan van jouw toekomstig gebouw(complex).

*Fantasie van nu = werkelijkheid in de toekomst!*

Hoe doe je aan circulair denken?

Elk idee is goed.

Samenwerken en ideeën delen is circulair.

Gebruik het CE Kompas mini als uitdaging.

- Leg je plan en ideeën uit aan de hand van de houtschooltekening.

"Geen gesloten kringloop zonder open geesten."

Walter Tempst, mede-oprichter Plan C, Vlaanderen  
Circulair

---

# Aandachtspunten

Kijk terug op de denkoefening. Stel 'de stad van nu' in vraag.

- Zo veel mogelijk op zo weinig mogelijke oppervlakte
- Is het 'nu' al goed? Kan ik iets anders bedenken?

## Verdieping & verbreding

### Circulair Kompas mini

zie [Cirkelbeke: inleiding](#)

### Internet

Indien mogelijk: laat de deelnemers opzoeken op internet (bv. [Vlaanderen Circulair - doeners](#))

[< vorige stap](#)

[volgende stap >](#)

Benodigdheden

Houtskool

A3-bladen

## Thema

[bouwen](#)

[fantasie](#)

---

## Leeftijd

[5-7 jaar](#)

[8-10 jaar](#)

[10-12 jaar](#)

[12-14 jaar](#)

## Bron

BBC. [Cities](#). Planet Earth 2.

Betergem. (sd). [Wonen in Betergem](#).

LabLand. (sd). [InschuifHuis](#).

[Vlaanderen Circulair](#). (2019). VLAANDEREN CIRCULAIR TERUGBLIK 2017-2019 DE EERSTE PERIODE. Mechelen: Vlaanderen Circulair.

## Auteurs

Florian Musschoot en Jeroen Pockelé

## Sfeerbeelden

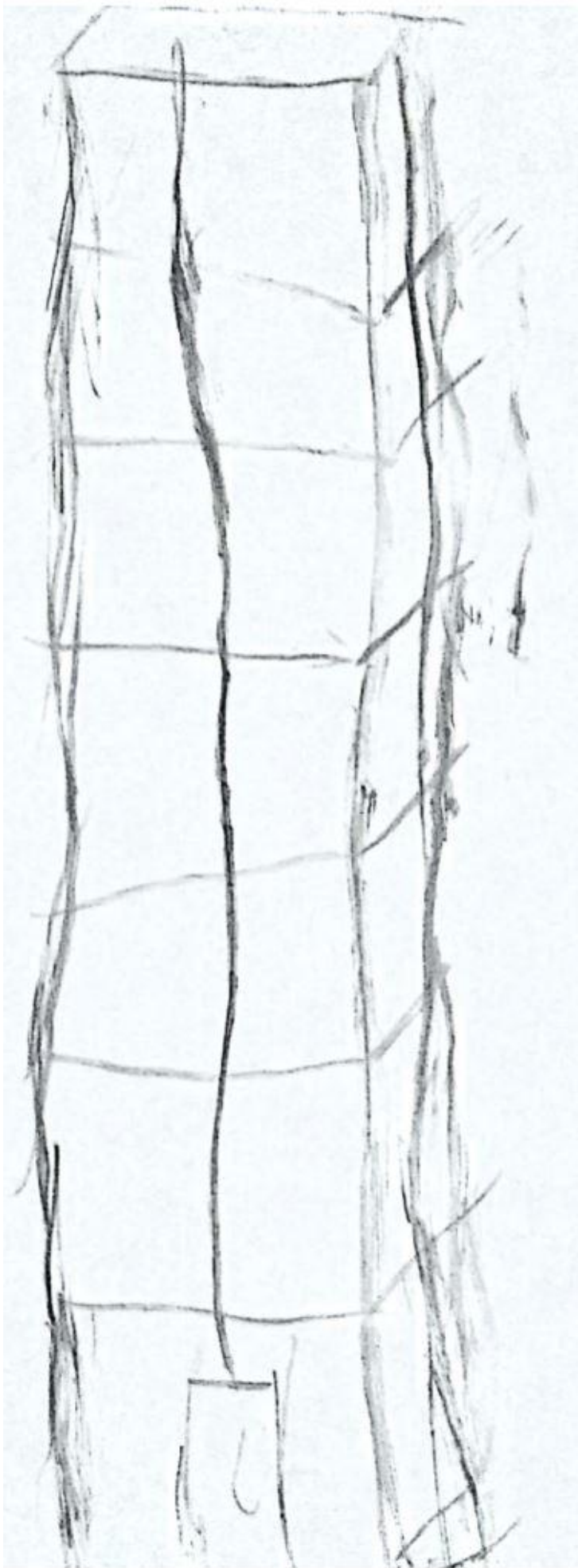


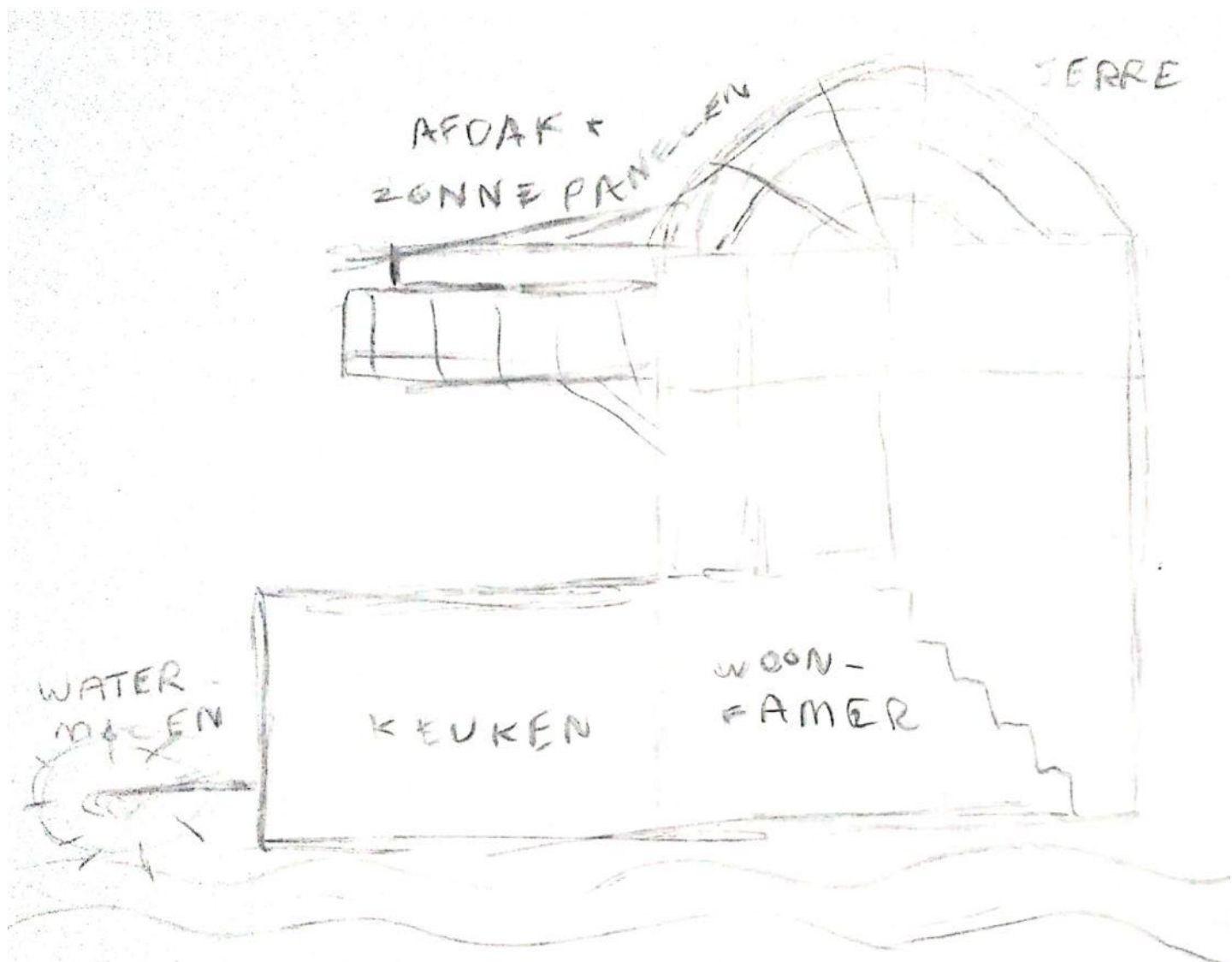
HUIZEN  
VOEDSEL  
STRAATEN  
BIB

PARKEN

ENERGIE

AUTO'S  
FIETSEN  
BUSSEN





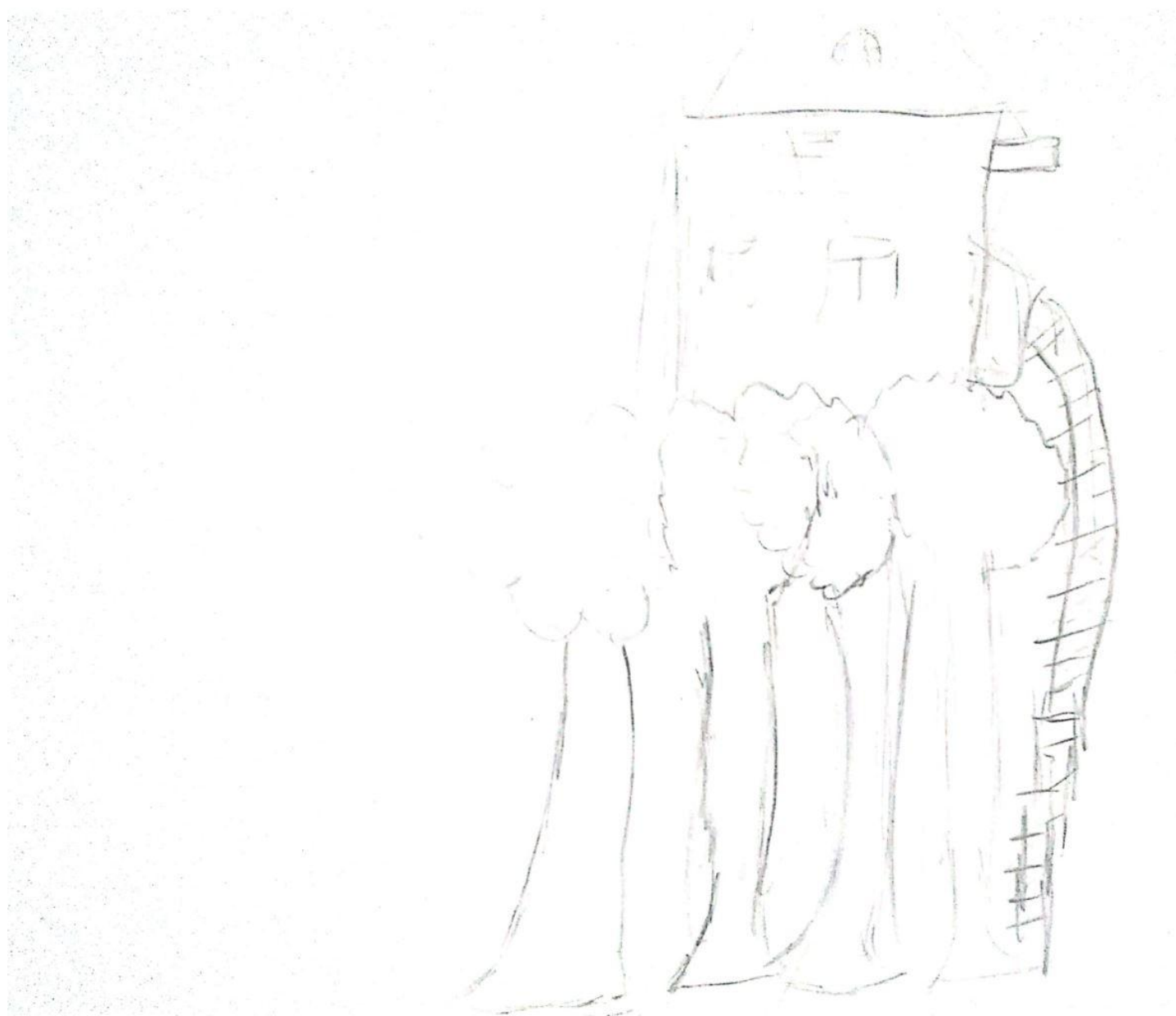
AFOAK +  
ZONNE PANELEN

TERRE

WATER -  
WOLVEN

KEUKEN

WOON -  
FAMILIE







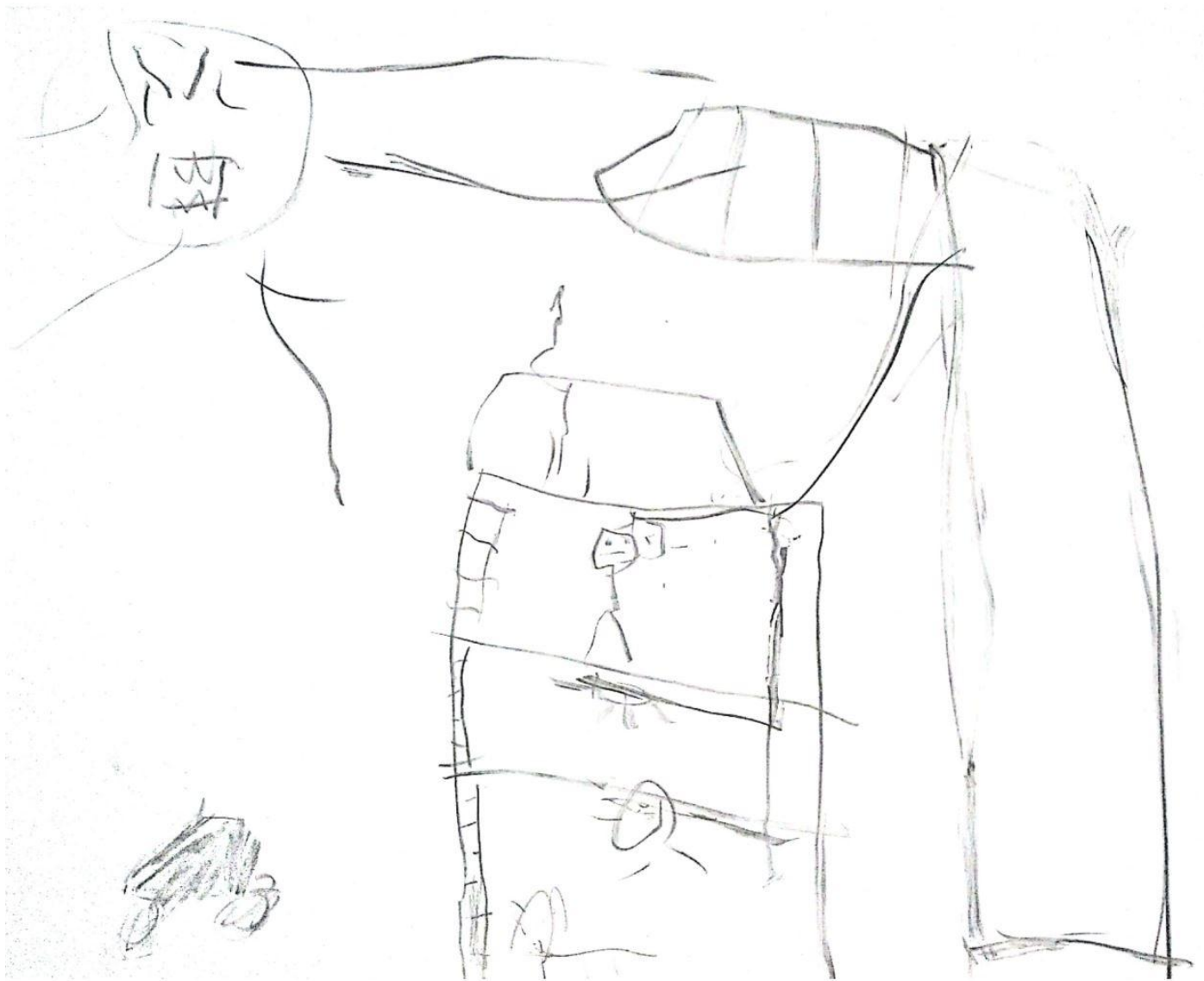
HUIZEN  
STRATEN  
WINKELS

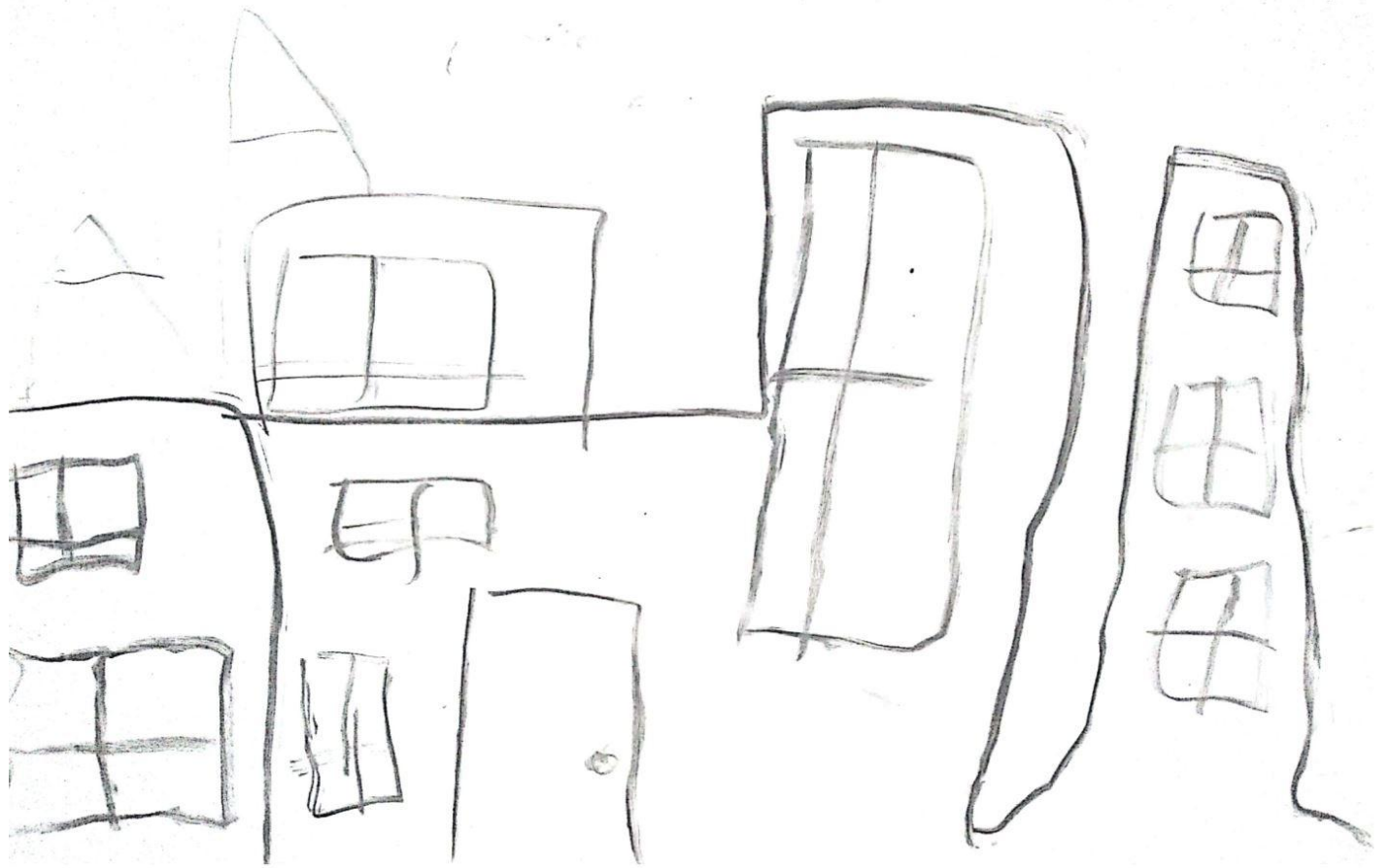
BOTLEN  
PARKEN  
SPEELTUIN

FABRIEKEN  
ELECTRICITET  
-CENTRALEN  
ZOLNEPANELEN

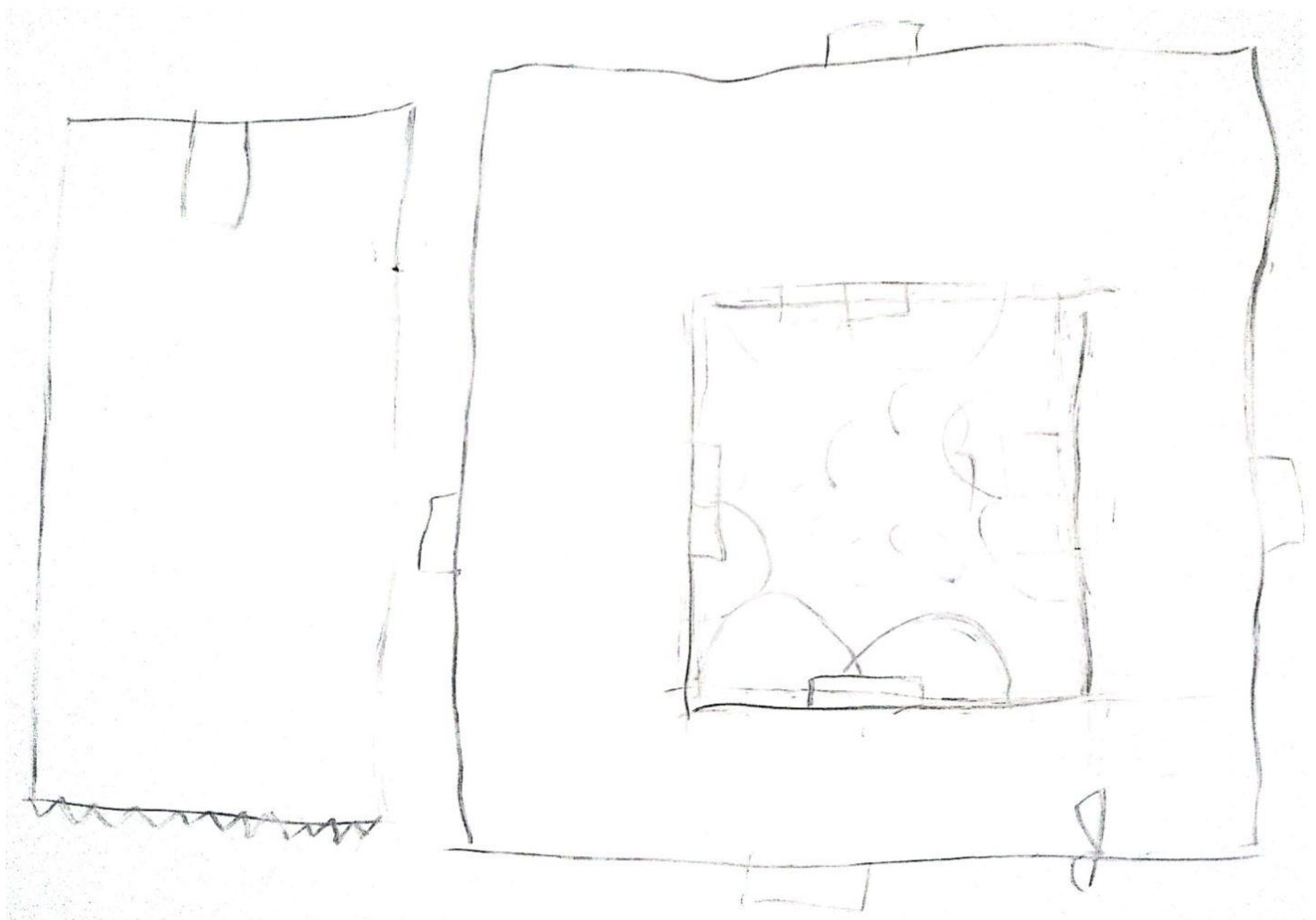
AUTO's  
FIETSEN

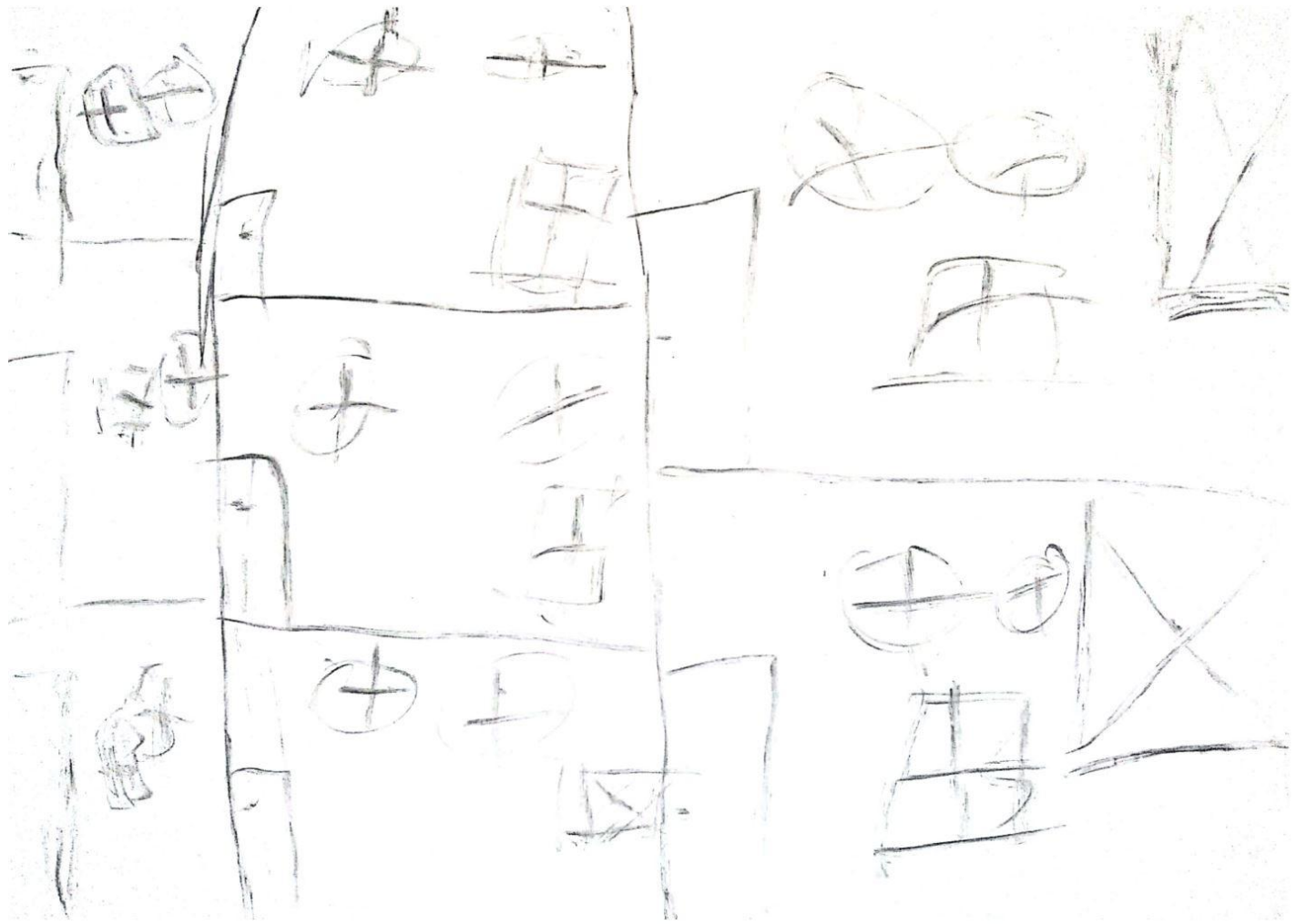
Bomen	Huizen	Energie centrales	groep mensen
Park	Gemeente huis.	Windmolens	
Dieren	Appartement	Zonnepanelen.	
Rivieren	School		
Water	Winkels		
Skate park	Museum		
	Kerk		

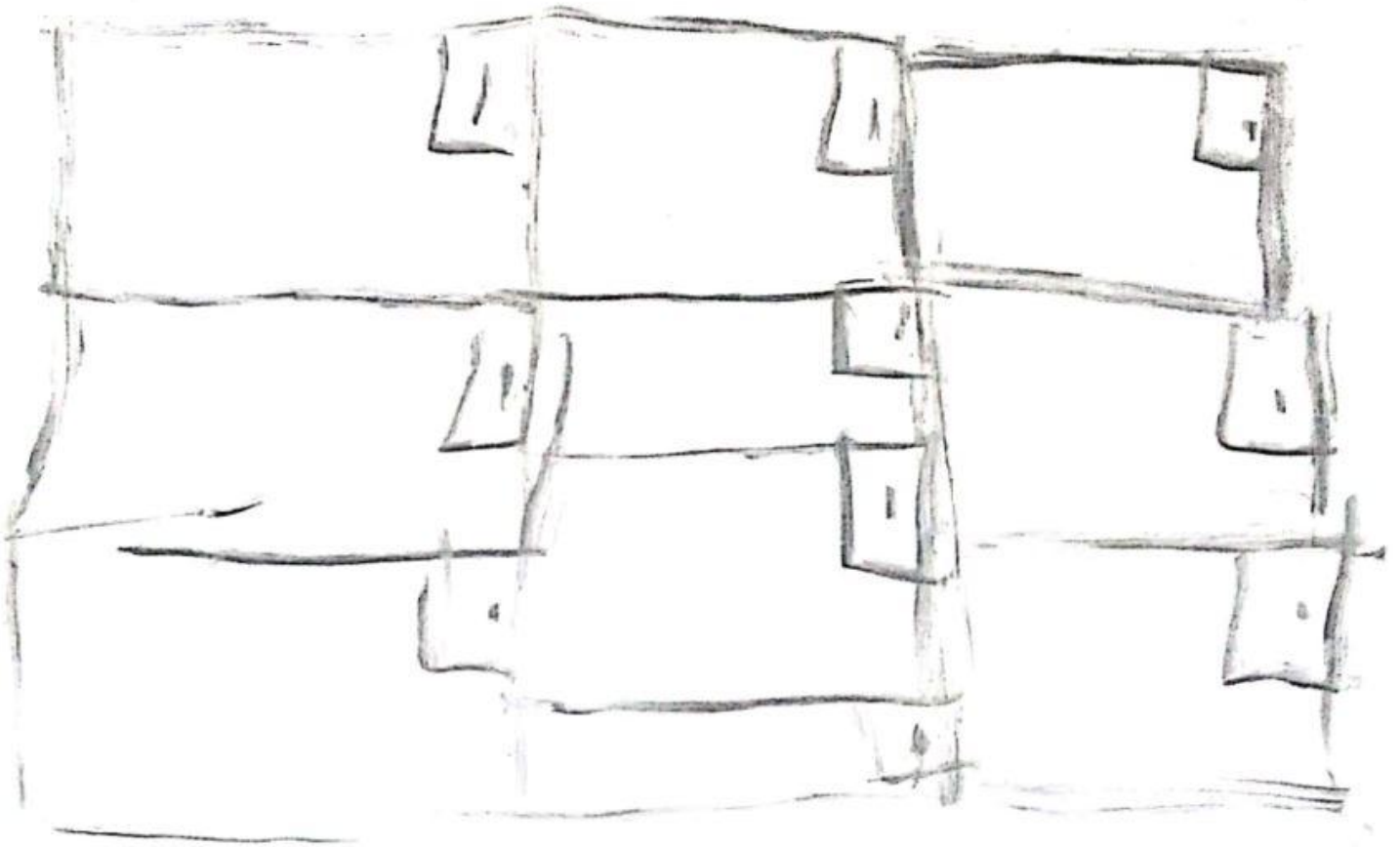












## Jonge Ontdekkers

In samenwerking met Arteveldehogeschool

**Alle rechten voorbehouden volgens CC BY-NC 4.0**

Je bent vrij om dit werk te delen met naamsvermelding Jonge Ontdekkers, en om dit werk te remixen, aan te passen en er verder op te werken voor niet-commerciële doeleinden.